

# 2017年度 慶應義塾湘南藤沢中等部 入試問題より

■ 次の問いに答えなさい。

(問1) 図1は、メダカの体のようすを表しています。図1のア～カの中から、オスとメスで異なる形のひれがついている位置を2つ選び、解答らんの記号を○で囲みなさい。

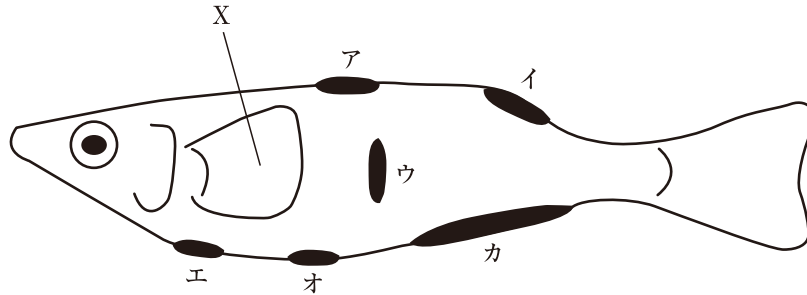


図1

(問2) 図1のひれXの役割としてもっとも適切なものを1つ選び、番号で答えなさい。

- |                  |                |
|------------------|----------------|
| 1 体を前進させる        | 2 体を左右に方向転かさせる |
| 3 体の平こう(バランス)を保つ | 4 体を浮き沈みさせる    |

(問3) 野生のメダカは、流れのゆるやかな小川や田んぼなどに生息しています。同じような環境に生息している次の生物の中から、メダカのエサとして適切でないものをすべて選び、解答らんの番号を○で囲みなさい。

- |         |         |        |
|---------|---------|--------|
| 1 ゲンゴロウ | 2 ミドリムシ | 3 ボウフラ |
| 4 ヌマエビ  | 5 ミジンコ  | 6 マツモ  |

(問4) (問3)の1～6の生物の中から、バイオ燃料や栄養補助食品の原材料として利用できるように注目を浴びているものを1つ選び、番号で答えなさい。

(問5) 次の表1の魚(あ)～(か)の中から海で卵を産むものをすべて選び、解答らんの記号を○で囲みなさい。

	卵の直径 (mm)	体重1gあたりの 一度に産む卵の数(個)	メスの最大体長 (cm)
メダカ	1.4～1.5	30	4
(あ)サケ	5.5～6.0	2	70
(い)タラ	1.2～1.8	500	110
(う)コイ	1.2～1.5	100	60
(え)サバ	0.9～1.4	800	50
(お)マス	3.2～4.0	8	50
(か)ヒラメ	0.9～1.2	1200	100

表1

(問6) 表1から読みとれることと(問5)の答をふまえて、正しいことを述べているものを次の中からすべて選び、解答らんの番号を○で囲みなさい。

- 1 メスの最大体長が小さいものほど、卵の直径が大きい。
- 2 卵の直径が大きいものほど、体重1gあたりの一度に産む卵の数が少ない。
- 3 体重1gあたりの一度に産む卵の数が多きものほど、卵1個が軽い。
- 4 川で卵を産むもののほうが、体重1gあたりの一度に産む卵の数が少ない。
- 5 海で卵を産むもののほうが、メスの最大体長が小さい。

# 解答

(問1) イ、カ    (問2) 2    (問3) 1、4、6    (問4) 2

(問5) (い)、(え)、(か)    (問6) 2、4